



INNOVATIONEN, DIE BEWEGEN

SAFESERVER C+

SCHIEBEPLANENAUFBAU MIT SCHIEBEBÜGEL

Unser SafeServer C+ „der Kompakte“ ist mit unterschiedlichsten Fahrgestellen, Wechselbehältern sowie mit diverser Ladegut kompatibel; lässt sich einfach und vollständig über das Ladegut schieben ohne zusätzlichen Raum zu beanspruchen.



Geöffnet



Halb geöffnet



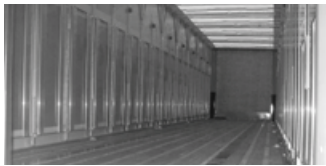
Geschlossen

TOP ARGUMENTE

- ✓ **Multi-Funktional:**
Ausgelegt für Sattelaufleger, LKW, Gliederzüge und Wechselbehälter.
- ✓ **Maxi-Öffnung:**
Vollständiges Öffnen - von hinten nach vorne oder von vorne nach hinten - möglich.
- ✓ **Mini-Platzbedarf:**
Arretierung des Aufbaus mit minimalem Platzbedarf ermöglicht Aufnahme und Transport eines 40' Containers.

Höhenmaße	Mega	Standard
Aufsattelhöhe	1.000	1.150
Halshöhe	125	125
i. L.	2.700	2.550
geschlossen	+ 110	+ 110
geöffnet	+ 210	+ 210
komplett geschlossen	3.935	3.935
komplett geöffnet	4.035	4.035
Lichte Höhe reduziert sich im geöffneten Zustand unter der Plane ca. 100 mm		

TOP QUALITÄT



Stabilität durch 11 Dachbügel aus galvanisiertem Stahl und Alu-Paneelen



3 Paar Gurte, die sich unter dem Dach verkleinern lassen



Untere Laufschiene aus galvanisiertem Stahl



Heckverriegelung des Aufbaus

	SAFESERVER	SAFESERVER 2IN1	CURTAINSAFER	SAFESERVER C+
Schiebeplanenaufbauten	Schiebepaneele	Schiebepaneele & -plane	Schiebeplane	Schiebebügel
Zertifikate				
Getränke-Zertifikat	✓	✓	✓	✓
Fassbier-Zertifikat	✓	✓	✓	✓
XL-Zertifikat	✓	✓	✓	✓
Rollcontainer-Zertifikat	✓			
ONP-Papier-Zertifikat	✓	✓		
Chemie-Zertifikat	✓			
GS-Automobilindustrie Daimler-Zertifikat	✓	✓	✓	✓
Lademaße (i. L.)				
Seitliche Durchladehöhe (mm)	1.600 - 3.000 (50er Raster)	1.600 - 3.000 (50er Raster)	1.600 - 3.000 (50er Raster)	2.000 - 2.850 (50er Raster)
Länge (mm)	4.600 - 14.900 (ohne Raster)	4.600 - 14.900 (ohne Raster)	4.600 - 14.900 (ohne Raster)	4.600 - 13.595 (50er Raster)
Breite (mm) zw. Seitenwänden (ohne Palettenanschlag)	2.480	2.480	2.480	2.460
Sonder-Aufbaulänge möglich	✓	✓	✓	✓
Fahrzeugklassen				
LKW (t)	7,5 - 26	7,5 - 26	7,5 - 26	7,5 - 26
Zentralachs-Anhänger (t)	10,5 / 18	10,5 / 18	10,5 / 18	10,5 / 18
Drehschemel-Anhänger (t)	10,5 / 18	10,5 / 18	10,5 / 18	10,5 / 18
Sattelaufleger (m)	✓	✓	✓	✓
Wechselbrücke (mm)	7.150, 7.450, 7.820	7.150, 7.450, 7.820	7.150, 7.450, 7.820	7.150, 7.450, 7.820
Großvolumen	✓	✓	✓	✓
Weitere Ausführungen	SafeServer Simply		CurtainSafer Ultralight	